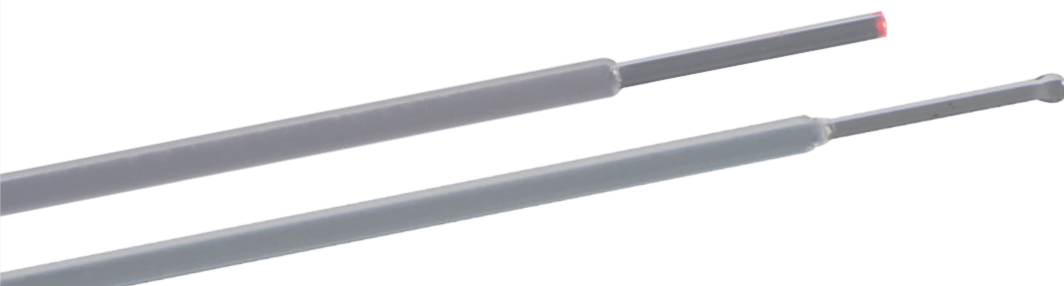


Laser Lipolyse

Minimal-invasive Lasertherapie
zur Reduktion von Fettzellen
und Körperkonturierung



- Präzise Faserführung
- Exzellente Blutstillung
- Deutliche Fettreduzierung und Gewebestraffung
- Schneiden, Koagulieren, Vaporisieren
- Vielseitig einsetzbar



biolitec® Laser in der ästhetischen Chirurgie

Laser Lipolyse „Fettschmelze“

Mit dem Diodenlasersystem LEONARDO® Dual 45 präsentiert biolitec Vista GmbH die jüngste Innovation im Bereich der Lasertechnologie für eine minimal-invasive Konturformung: ein ambulant unter örtlicher Betäubung durchgeführtes lasermedizinisches Verfahren, bei welchem über winzige Hauteinschnitte mit Hilfe einer dünnen Lichtleitfaser Fettgewebe gezielt und schonend verflüssigt und die darüber liegende Haut gestrafft wird.

Die Vorteile im Vergleich zur konventionellen Fettabsaugung sind:

- Verbesserte Hautstraffung durch die laserbedingte Stimulierung des Kollagens unter der Haut
- Auch in sehr kleinen Arealen durchführbar, wo die übrigen Techniken mit ästhetischen Risiken verbunden sind
- Geringer Blutverlust durch die gleichzeitige Laserkoagulation kleiner Blutgefäße unter der Haut
- Schnellere Abheilung und kürzere Ausfallzeiten

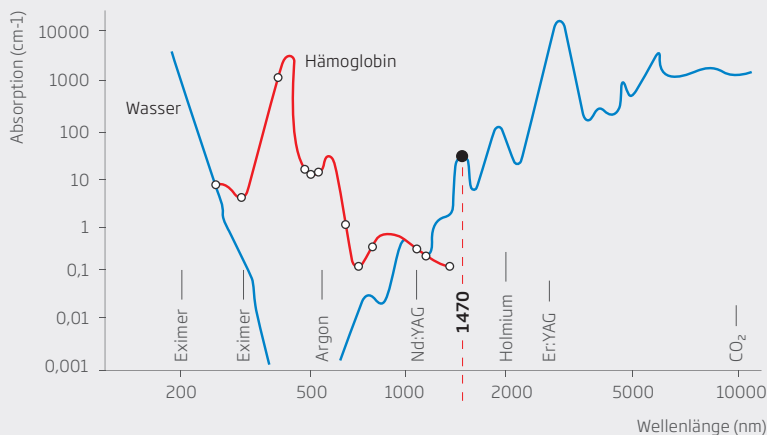
biolitec® Vista GmbH ist ein Unternehmen der biolitec®-Gruppe, eine der weltweit führenden Spezialisten im Bereich der medizinischen Lasertechnologie und Lichtwellenleiter. Seit 1999 hat die Marke biolitec® in vielen medizinischen Teilgebieten neue Methoden und Verfahren entwickelt, von denen sowohl Patienten als auch Ärzte profitieren. Die weltweit eingesetzten Lasersysteme von biolitec® werden ausschließlich in Deutschland am Standort Bonn entwickelt und gefertigt und zeichnen sich durch die hohen Qualitäts- und Sicherheitsstandards aus. Sie stehen für eine einfache Handhabung und hervorragende therapeutische Ergebnisse.

Wirkungsweise

Bei der Laser Lipolyse mit dem LEONARDO® Dual 45 werden Fettzellen durch einen sehr präzisen Laserstrahl verflüssigt. Die in Wärme umgewandelte Energie des Diodenlasers löst das Fettgewebe schonend auf.

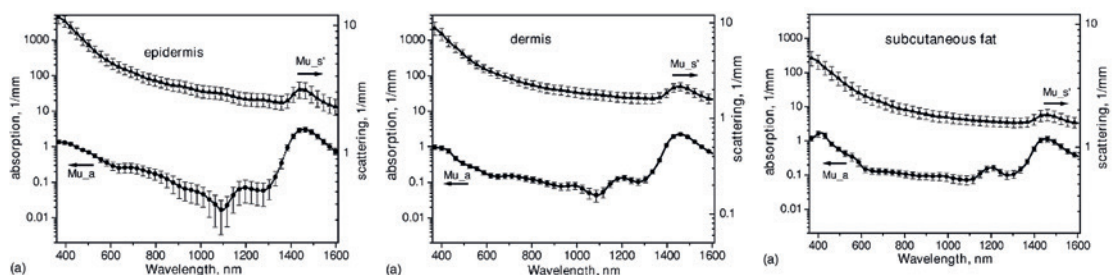
Hierbei werden auch die versorgenden Blutgefäße sowie das umgebende Bindegewebe erwärmt. Diese Erwärmung führt zu einer sofortigen Blutstillung und über eine Neubildung von Kollagenfasern zu einer sichtbaren Straffung des Unterhautbindegewebes und der Haut.

Die beschriebene Gewebewirkung erfolgt dabei durch eine indikationsspezifische Kombination der Wellenlängen – so sind bei einer Wellenlänge von 1470 nm optimale Voraussetzungen für eine effiziente Vaporisierung des Fettgewebes wie auch für eine Straffung des darüber gelegenen Bindegewebes gegeben. Die Koagulation der Blutgefäße hingegen erfolgt durch die Einstellung einer komplementären Wellenlänge von 980 nm.



Laserstrahlabsorption in Hämoglobin und Wasser

Absorption von Licht in den unterschiedlichen Hautschichten



Quelle (Fig.2-4) : Salomatina et al.: „Optical properties of normal and cancerous human skin...“ , J Biomed Opt. 2006 Nov-Dec;11(6):064026

Ambulante Behandlung

Die Laser Lipolyse mit dem LEONARDO® Dual 45 kann ambulant erfolgen. Hierbei wird im Vorfeld ein Tumeszens Lokalanästhetikum (TLA) in das Operationsgebiet injiziert. Für den Eingriff selbst sind lediglich kleinste Hautschnitte erforderlich, um die Lichtleitfaser subkutan in das zu behandelnde Gewebe zu bringen. Die Fettzellen werden dort durch eine kontrollierte und punktgenaue Emission von Laserenergie gezielt verflüssigt. Die Position der Lichtleitfaser wird dabei ständig durch den durch die Haut scheinenden Pilotstrahl kontrolliert. Das verflüssigte Fett wird – je nach Größe des zu behandelnden Areals – auf natürliche Weise abgebaut oder manuell abgesaugt. Nach der Behandlung werden die Hautschnitte nicht genäht, sondern lediglich mit einem schmalen Pflasterstreifen bedeckt.

Hervorragende Behandlungsergebnisse

Die Laser Lipolyse mittels des LEONARDO® Dual 45 erzielt hervorragende kosmetische Ergebnisse. Durch den thermischen Effekt des Lasers legt sich die Haut allmählich glatt an ihr neu modelliertes Fundament an. Weil die Fettzellen eines Erwachsenen an den behandelten Stellen nicht nachwachsen, ist das Ergebnis dauerhaft – sowohl was die Reduktion des Fettgewebes als auch die Optimierung der Körperform betrifft.

Geringe Risiken und Nebenwirkungen

Da keine Vollnarkose nötig ist, ist das Verfahren noch sicherer. Durch die laserbedingte Verödung der kleinen Blutgefäße wird der postoperative Verlauf begünstigt. So sind Schmerzen, Blutergüsse und Schwellungen deutlich geringer als bei der konventionellen Fettabsaugung. Sie klingen im Normfall innerhalb der ersten Woche vollständig ab.

Anwendungen zur Fettschmelze und Gewebestraffung

- | | |
|------------------------------------|---|
| — Augenoberlid („Schlupflid“) | — Bauch |
| — Augenunterlid („Tränensäcke“) | — Rücken („Flanken“) |
| — Wangen | — Hüfte („Hüftspeck“) |
| — Kinn („Doppelkinn“) | — Po („Cellulite“) |
| — Hals („Truthahnhal“) | — Oberschenkel (Innen- und Außenseite, „Reiterhosen“) |
| — Oberarm („Winkearm“, „Batwings“) | — Lipödeme |
| — Brust („Bruststraffung“) | — Knie („Kniespeck“) |

Erweiterung des therapeutischen Spektrums

Ob im Operationssaal von großen Kliniken, ambulant im Operationszentrum oder in der privaten Praxis – der Einsatz des LEONARDO® Dual 45 erweitert das therapeutische Spektrum für den Arzt entscheidend.

So ist die lasermedizinische Konturformung mit dem LEONARDO® Dual 45 vor allem auch für kleinere empfindliche Fettareale geeignet, welche mit einer herkömmlichen Fettabsaugung bisher nur bedingt behandelt werden konnten. Hierzu zählen u.a. Behandlungen von Wangenfettpolstern, Doppelkinn, Oberbauch, Oberarmen und der Knieregion.

Darüber hinaus eignet sie sich hervorragend zur Behandlung gutartiger Fettgeschwülste, sog. Lipome, sowie von Dellenbildungen in der Haut, der sog. Cellulite.

Vorteile

- Geringere postoperative Schwellungen des Gewebes
- Blutungsarme Operation
- Klare Sicht auf das Operationsfeld
- Minimale operative Nebeneffekte
- Ambulante Behandlung mit lokaler Anästhesie möglich
- Kurze Rehabilitationszeit
- Optimale Schonung des umliegenden Gewebes
- Langanhaltende Gewebestraffung
- Begrenzte Komplikationen und Nebenwirkungen
- Fast kein Infektionsrisiko
- Praktisch keine Narben
- Keine postoperativen Blutungen oder Ödembildung (im Regelfall)

Einfache Handhabung

Das Diodenlasersystem LEONARDO® Dual 45 zeichnet sich durch sein kompaktes, bedienerfreundliches Design aus.

2D Power Control™

Das intuitive 2D Power Control™-System des LEONARDO® Dual 45 ermöglicht dem Benutzer mit einer einzigen Berührung des Bildschirms eine Kombination aus verschiedenen Wellenlängen und Leistungseinstellungen.



Neuer Faserstecker

Der neue Faserstecker kann durch einfaches Einstecken mit dem Laser verbunden werden. Für eine noch höhere Patientensicherheit ist der Faserstecker mit einer elektronischen Signatur ausgestattet. So wird die Nutzung von ungeeigneten oder abgelaufenen Fasern verhindert und damit einhergehende Gefahren vermieden.

Vorteile

Vielseitig und universell

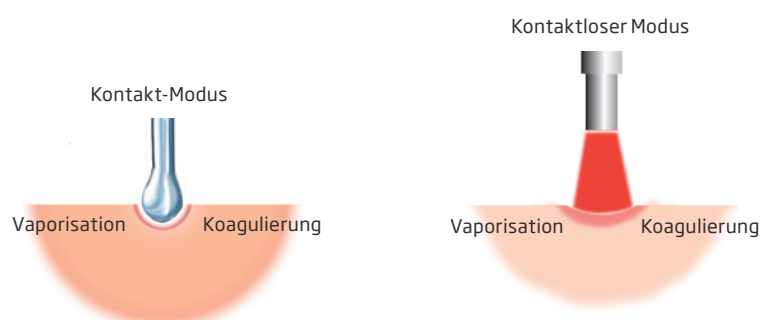
- Breites Spektrum minimal-invasiver therapeutischer Laseranwendungen

Benutzerfreundlich

- Intuitive Nutzung über Touchscreen, schnelle Einrichtung
- Auswahl zwischen voreingestellten Modi und individuellen Einstellungen
- Wahl zwischen grünem und rotem Pilotstrahl

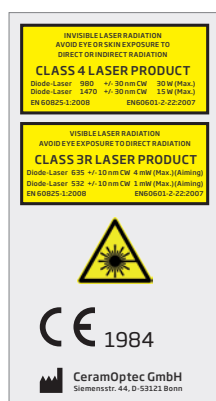
Wirtschaftlich

- Zwei Wellenlängen in einem kompakten und platzsparenden Diodenlaser-System
- Aufgrund des kompakten Designs und der Mobilität ist der LEONARDO® Dual 45 flexibel einsetzbar – sowohl im Operationssaal als auch in der privaten Praxis
- Geringer Wartungsaufwand durch zuverlässige Laser-Dioden



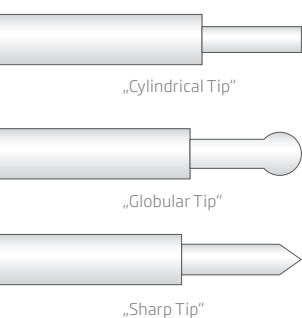


LEONARDO®



Technische Daten	LEONARDO® DUAL 45
REF	SL980+1470nm45W
Wellenlänge	980 nm und 1470 nm
Max. Leistung	45 Watt (1470 nm / 15 Watt + 980 nm / 30 Watt), individuell einstellbar
Faserkerndurchmesser	≥ 360 µm
Pilotstrahl	532 nm und 635 nm, grün 1 mW, rot 4 mW, benutzerdefinierte Intensität
Behandlungsmodus	CW, Pulse Mode, Derma Mode
Pulsdauer / -pause	0.01 – CW / 0.01 – 60 Sek.
Netzanschluss	110 – 240 VAC, 50 / 60 Hz, 450 VA
Größe (H × B × T)	ca. 28 cm × 37 cm × 9 cm
Gewicht	ca. 8,5 kg

Alle Lasersets umfassen 3 Schutzbrillen, einen Fußschalter, ein Türschalter-Interlock, ein Stromkabel und ein Handbuch in einem Tragekoffer.



Fasern („single use“) und resterilisierbare Handstücke

Mantellose Faserenden mit ca. 200, 400, 600 und 1000 µm Durchmesser

„Cylindrical Tip“ (Zylindrisch / Gerade)

„Globular Tip“ (Kugelig)

„Sharp Tip“ (Spitz)

Handstück mit Wechseloptiken zur externen Anwendung

Feste Strahldurchmesser („spot sizes“) mit ca. 0,6, 1,0 und 1,5 mm

Kontaktieren Sie uns, um eine komplett neue Welt minimal-invasiver Lasertherapien kennenzulernen



Ästhetische Chirurgie und Augenchirurgie werden von der biolitec Vista angeboten.
Für alle anderen Therapien kontaktieren Sie bitte die biolitec biomedical technology GmbH.



biolitec® Vista GmbH
Kleingeschaidt 42a
90562 Heroldsberg, Germany
Phone: +49 9126 25 49 040
Fax: +49 9126 25 49 653
info@biolitec-vista.de
www.biolitec-vista.com



biolitec® biomedical technology GmbH
Otto-Schott-Str.15
07745 Jena, Germany
Phone: +49 3641 519 53 0
Fax: +49 3641 519 53 33
info@biolitec.de
www.biolitec.com